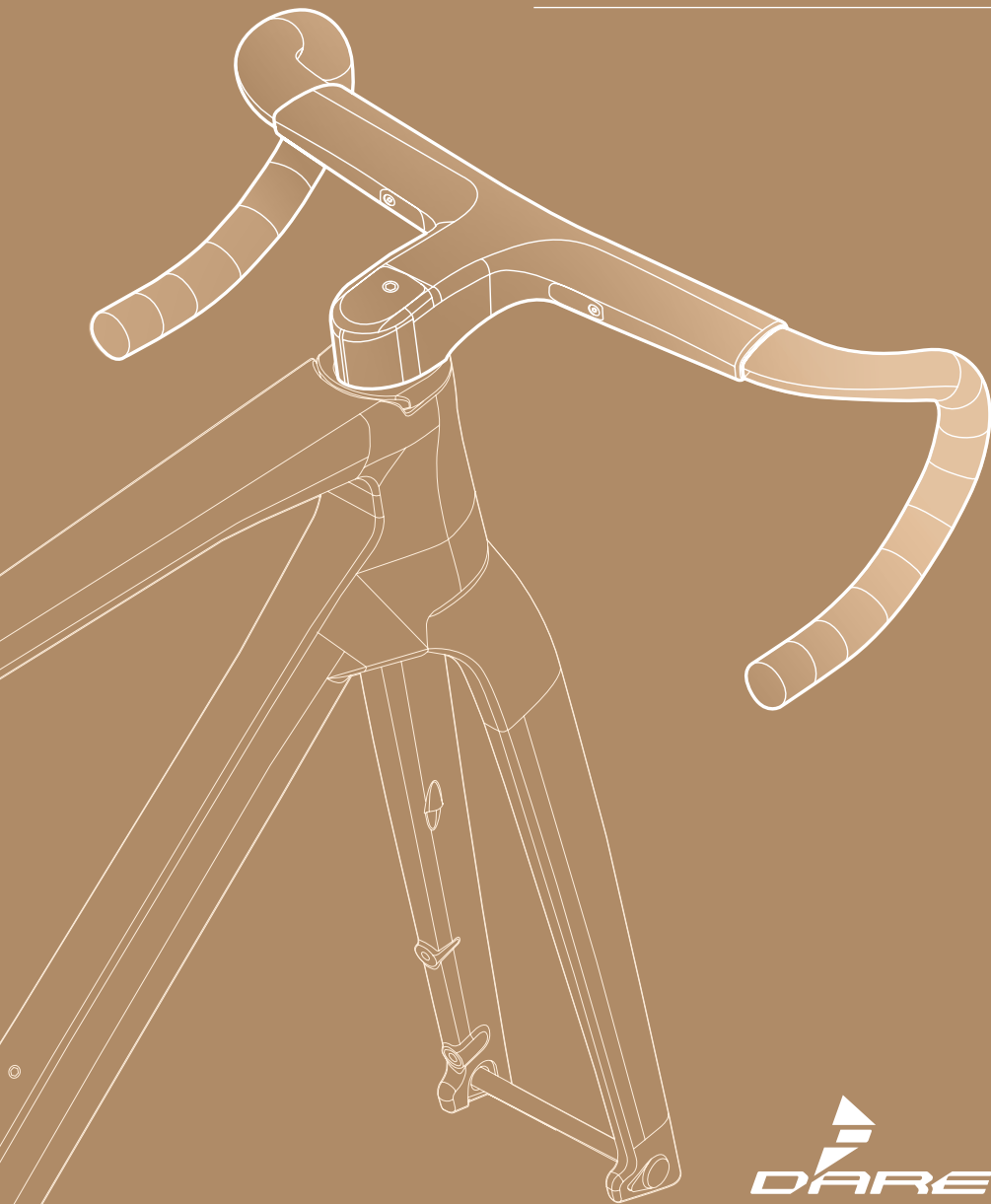


AERO1v 一體把 組裝說明書



說明書圖示

本說明書將使用以下符號來提供標示使用、維護與組裝方面的指示與警告。請留意符號步驟之中的提示意義並遵從指示，確保所有零組件正確使用與安裝，避免潛在危險發生。

安全指示

警告 Warning
潛在的危險情況，若未避免，可能造成嚴重傷害或死亡。

注意 Caution
潛在的危險情況，若未避免，可能導致輕微或中度傷害。

提示 Notice
組裝 TIPS 或可注意提示，不涉及人身傷害，而是財產損失的風險。

* 警告符號代表若未妥善處理，可能導致事故或人身傷害，在本手冊中，即使未特別提及死亡風險，仍需視為潛在危險。

板手尺寸與扭力值

4 內六角扳手尺寸 Allen Key Size
10 Nm 圖示中若有 Nm 數字，表示必須到位的扭力值，請務必使用扭力板(例如圖中標示為 4mm 的內六角扳手 10 Nm)。

組裝化合物

G 固態潤滑脂 Greasel
用於防止異音。

C 碳纖維止滑膏 Carbon Paste
增加表面摩擦力並防止異音。

L 螺紋鎖固膠 Loctite
螺絲固定劑 (防止鬆動)。

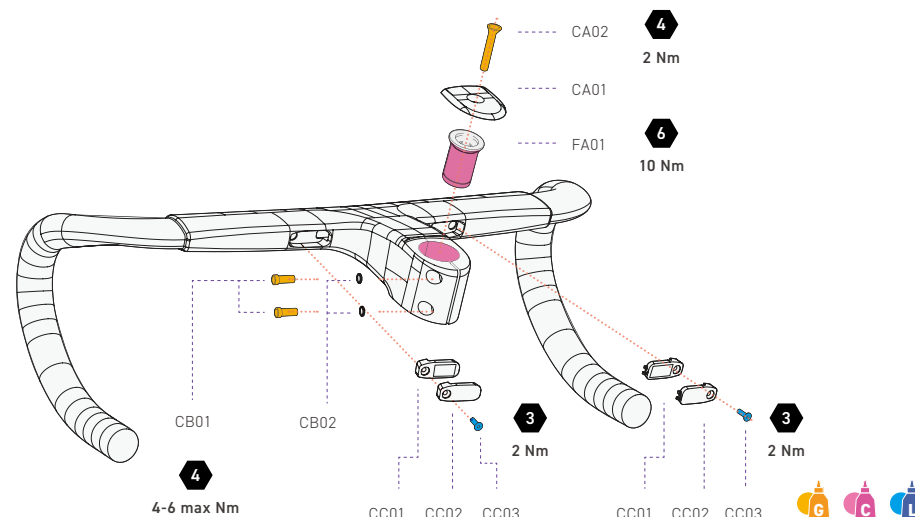
組裝說明

1 AERO1v 一體把安裝

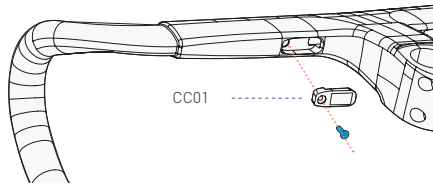
AERO1v 針對輕量化及空力表現綜合設計而生，達到相得益彰的效果。多達 21 個尺寸，特別是還有 Reach 80 和 Reach 68 兩種規格，為騎乘需求量身選擇。

! [CA02] 龍頭蓋平錐螺絲建議扭力值為 2Nm，避免過緊造成轉向不順。

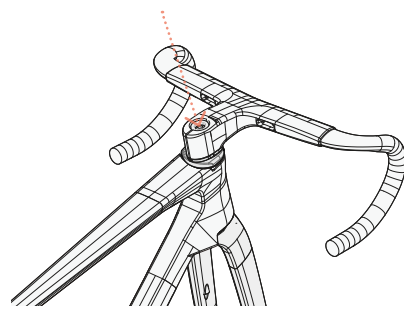
! [CB01] 龍頭杯頭螺絲最大扭力為 4-6Nm，建議平均對鎖上下兩螺絲，避免過緊造成束管損毀。



編號	項目名稱	數量	編號	項目名稱	數量
CA01	龍頭上蓋	1	CC01	Di2 上把位按鈕固定座 (SW-RS801-T)	2
CA02	龍頭蓋 平錐螺絲 M6 * 35 * 31.5 mm	1	CC02	Di2 上把位按鈕 封蓋	2
CB01	龍頭 杯頭螺絲 M5 * 17 * 12 mm	2	CC03	平錐螺絲 M3 * 10 * 8 mm	2
CB02	1mm 墊片	2	FA01	內擴器	1

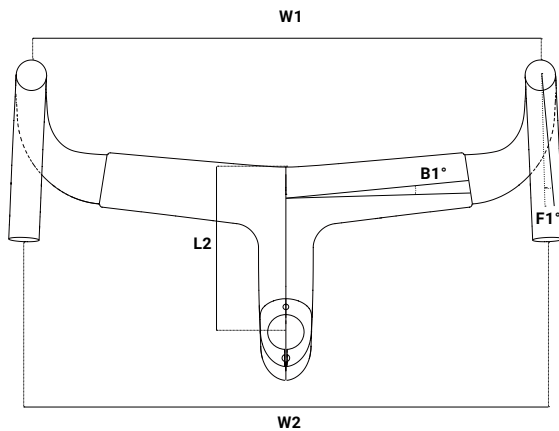


i AERO1v 有提供 Shimano Di2 衛星變速把位 (SW-RS801-T) 的整合設定，如有安裝請換上 [CC01] Di2 上把位按鈕固定座，建議扭力值為 2Nm。

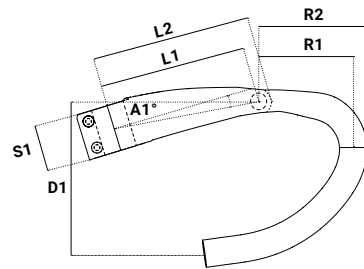


! 內擴器請務必在束管外側已套上龍頭時，再將內擴器扭力值固定到位，避免束管過度膨脹。

幾何表代號



i 此手把只能安裝電子變速。



i 請特別注意 L1 的尺寸測量。

AERO1v 幾何表

尺寸 (mm)	36	38	40	42
W1 Hood-to-hood	360	380	400	420
W2 Drop-to-drop	372	392	412	432
R1 Reach	80	80	80	80
R2 Reach	92	92	92	92
D1 Drop	134	134	134	134
F1 Drop flare	2	2	2	2
B1 Backsweep	-5	-5	-5	-5
A1 Angle	-6	-6	-6	-6
S1 Stack	41	41	41	41
L1 Stem length*	80 · 90 · 105 · 120	80 · 90 · 105 · 120	90 · 105 · 120 · 130	90 · 105 · 120 · 130
L2 Stem length	87 · 97 · 112 · 127	87 · 97 · 112 · 127	97 · 112 · 127 · 137	97 · 112 · 127 · 137

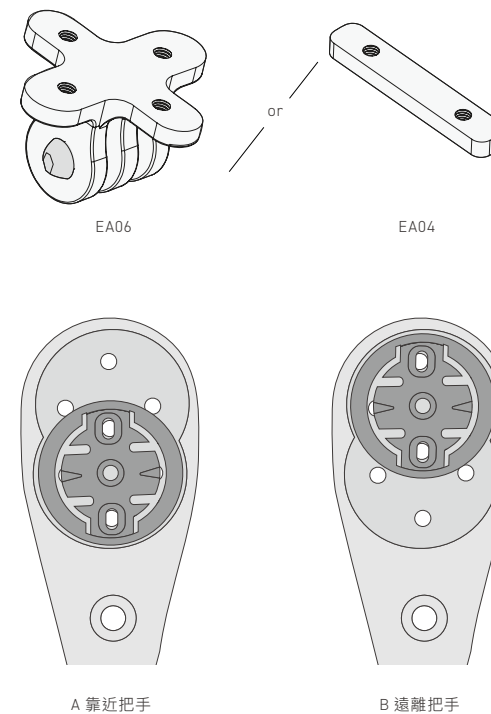
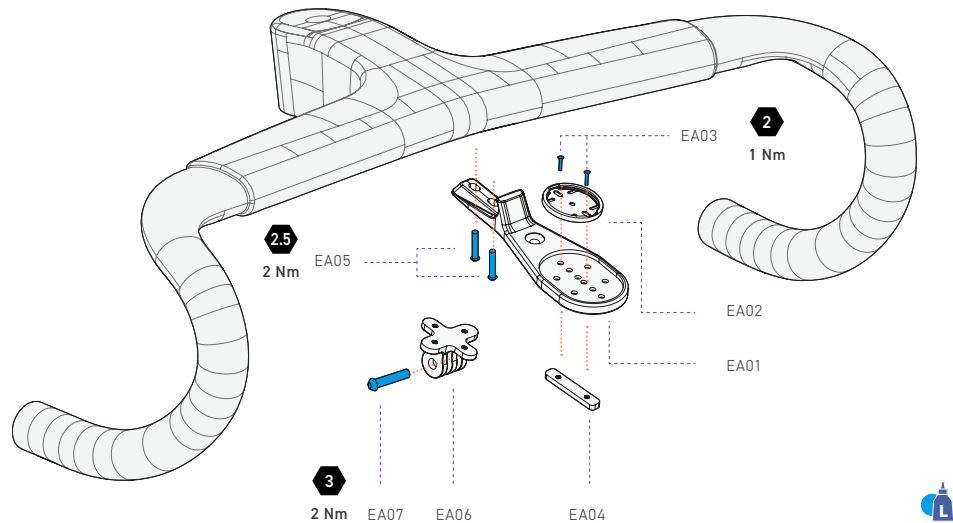
AERO1v R68 幾何表

尺寸 (mm)	36	38
W1 Hood-to-hood	360	380
W2 Drop-to-drop	372	392
R1 Reach	68	68
R2 Reach	79	79
D1 Drop	134	134
F1 Drop flare	2	2
B1 Backsweep	-5	-5
A1 Angle	-6	-6
S1 Stack	41	41
L1 Stem length*	105 · 120 · 130	105 · 120
L2 Stem length	112 · 127 · 137	112 · 127

* L1 龍頭長度 = 龍頭束管中心到手把前緣弧度中心，即 L2 減 7mm。

2 AERO1v 一體把碼表座安裝

AERO1v 一體把標配直鎖式塑鋼固定座 (可加購升級碳纖維版本), 兼容 Garmin / Wahoo / Bryton 系統的電腦碼錶 及 GoPro 系統的攝影機與車燈。



Step 2.1 [EA02] 上表盤轉接座標準規格為 Garmin 系統, 另有 Wahoo、Bryton 系統可做加購更換。

2.2 [EA06] 下轉接座標準配置為 Go-Pro 系統, 可裝同系統的攝影機或燈, 不安裝時可改成 [EA04] 表盤鎖座。

2.3 轉接座可根據碼錶大小安裝在兩個位置:

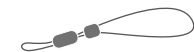
A: 靠近把手

B: 遠離把手 (可容納 Garmin 1050 類型大碼錶)

2.4 另可升級碳纖維版本, 欲購買請洽詢 DARE 官方網站或您當地的官方經銷據點。

i AERO1v 碼表座可能因您購買的批次有不同的鎖固版本, 如有更新或升級需求時, 請務必洽詢 DARE 經銷據點確認正確版本。

! 請保持使用碼錶原廠附帶的安全繩繞在把手上, 避免摔車或意外導致碼錶掉落或損壞。



更多碼表周邊

編號	項目名稱	數量	編號	項目名稱	數量
EA01	AERO1v 碼表座	1	EA05	碼表轉接座 杯頭螺絲 M4 * 18 * 14 mm	2
EA02	碼表轉接座	1	EA06	Go-PRO 轉接座	1
EA03	碼表轉接座 平錐螺絲 M3 * 8 * 5 mm	2	EA07	Go-PRO 轉接座 半圓頭螺絲 M5 * 23 * 20 mm	1
EA04	碼表轉接座 鎖片	1			



2025 V1 | DESIGNED AND EDITED BY DARE BIKES

COPYRIGHT ©2025 DARE BIKES. ALL RIGHTS RESERVED.